

75th
1949-2024
anniversary

GLEEZE COLLECTION

shadows
we enjoy





GLEEZE COLLECTION

SHADOWS

Lavorazioni manuali e materiali mutevoli richiamano una tradizione ceramica dove l'imperfezione e il difetto rappresentano il valore aggiunto. Evidenti passaggi di tonalità arricchiti da colature ruggine e ferro, tipiche irregolarità del processo di produzione artigianale. Sfumature marcate, sbecature e imperfezioni a rilievo conferiscono un aspetto esclusivo alla collezione per avvolgere gli spazi di una ritrovata naturalezza.

Hand-craftsmanship and ever-changing materials recall a ceramic tradition in which imperfection and defects are an added benefit. Clear shade transitions embellished with dripping rust and iron, irregularities typical of the artisan production process. Strong shading, chipping and relief imperfections give the collection an exclusive look to wrap spaces in a newfound naturalness. / Handwerkliche Bearbeitungen und uneinheitliche Materialien knüpfen an eine Keramiktradition an, bei der Unvollkommenheiten und Mängel einen Mehrwert darstellen. Sichtbare Farbübergänge, zu denen sich Rost- und Eisenausblühungen fügen, typische Unregelmäßigkeiten der handwerklichen Produktion. Markante Nuancierungen, Abplatzungen und Unebenheiten verleihen der Kollektion ein exklusives Aussehen und schaffen Raumwelten mit angenehm natürlicher Ausstrahlung. / Les façonnages manuels et les matières muables rappellent une tradition céramique, où l'imperfection et le défaut représentent la plus-value. La production artisanale présente des irrégularités caractéristiques, comme les passages évidents d'un ton à l'autre, les coulures de rouille et fer. Les dégradés intenses, les ébrèchements et les imperfections du relief donnent une allure exclusive à la collection pour imprégner les espaces d'un naturel retrouvé. / Las elaboraciones manuales y los materiales mudables remiten a una tradición cerámica en la que la imperfección y los defectos representan un valor añadido. Cambios de tonalidad evidentes, enriquecidos con chorreaduras de hierro y óxido, irregularidades típicas del proceso de producción artesanal. Los matices marcados, las desportilladuras y las imperfecciones en relieve aportan un aspecto exclusivo a la colección para envolver los espacios con una naturalidad redescubierta. / Ручная обработка и изменчивые материалы устанавливают связь с керамическими традициями, в которых недостатки и дефекты представляют собой дополнительную ценность. Заметные переходы тонов обогащены налетами ржавчины и железа, характерно свидетельствующими о ремесленном производственном процессе. Выраженные оттенки, сколы и рельефные изъяны придают коллекции эксклюзивный внешний вид, благодаря которым оформление пространств приобретает дух вновь обретенной натуральности.



materie, forme e colori, pura espressività dell'handmade

materials, shapes and colours, the pure expressive power of handmade tiles /
Materie, Formen und Farben: die Ausdruckskraft handwerklicher Kunst / matières,
formes et couleurs, pure expressivité du fait main / materias, formas y colores:
la expresividad pura de lo hecho a mano / материалы, формы и цвета являются
чистым выражением изделий ручной работы



mutevole tattilità

ever-changing tactile appeal / uneinheitliche Haptik / muabilité tactile /
tactilidad cambiante / изменчивые тактильные ощущения

**Superfici superlucide
concave e convesse
accostate a strutture
tridimensionali si
alternano sulle
pareti animandole.
Una palette di cinque
colori, Bianco, Beige,
Turchese, Giada
e Grigio, declinata in tre
formati differenti
10x10, 5x15 e
7,5x20 cm, modulari tra
loro e con bordi dritti,
per soluzioni di posa
sempre nuove.**

Super-glossy concave and convex surfaces combined with three-dimensional structures alternate on the walls, bringing them to life. A palette of five colours, Bianco, Beige, Turchese, Giada and Grigio, available in three different sizes – 10x10 cm, 5x15 cm and 7,5x20 cm – modular and with straight edges, for new installation options.

Hochglänzende, konkav und konvex geformte Oberflächen wechseln sich mit 3D-Dekoren ab und sorgen für eine lebendige Wandgestaltung. Erhältlich in einer Palette von fünf Farben - Bianco, Beige, Turchese, Giada und Grigio - in drei modularen Formaten 10x10 cm, 5x15 cm und 7,5x20 cm mit geraden Kanten für immer neue Verlegelösungen.

Des surfaces super brillantes, concaves et convexes, alternent avec des structures tridimensionnelles pour animer les murs. Une palette de cinq couleurs - Bianco, Beige, Turchese, Giada et Grigio - déclinée en trois formats modulaires - 10x10 cm, 5x15 cm et 7,5x20 cm - à bords droits, pour des solutions de pose sans cesse nouvelles.

Superficies superbrillantes, cóncavas y convexas, que se combinan con estructuras tridimensionales y se alternan en las paredes para dinamizarlas. Una paleta de cinco colores (Bianco, Beige, Turchese, Giada y Grigio), articulada en tres formatos diferentes de 10x10, 5x15 y 7,5x20 cm, modulares y combinables entre sí, con bordes rectos, para crear soluciones de colocación novedosas.

Рядом с объемными структурами сверхглянцевые вогнутые и выпуклые поверхности чередуются на стенах и оживляют их. Палитра из пяти цветов - Bianco, Beige, Turchese, Giada и Grigio - представлена в трех разных модульных форматах 10x10, 5x15 и 7,5x20 см с прямыми кромками для составления новых решений укладки.

R8GT Gleeze Beige Struttura Egg 3D 10x10 - 3^{15/16}"x3^{15/16}"
R8GL Gleeze Beige 10x10 - 3^{15/16}"x3^{15/16}"
R8WZ Stratford Clay - 120x120 - 47^{1/4}"x47^{1/4}"





R8HN Gleeze Beige 5x15 - 1'15/16" x 5'7/8"



R8HN Gleeze Beige 5x15 - 1'15/16" x 5'7/8" - R8HG Gleeze Beige Struttura Eye 3D 7,5x20 - 2'5/16" x 7'7/8"



R86U Gleeze Turchese Struttura Egg 3D 10x10 - 3^{15/16}"x3^{15/16}"



R8HA Gleeze Turchese 7,5x20 - 2^{15/16}"x7^{15/16}" - R7FQ Woodsense Beige Rettificato 19x150 - 7^{1/2}"x59^{1/2}"



R86K Gleeze Bianco 10x10 - 3^{15/16}"x3^{15/16}" - R7HG Contrasti Tappeto 5 20x20 - 7^{7/8}"x7^{7/8}"



R86S Gleeze Bianco Struttura Egg 3D 10x10 - 3^{15/16}"x3^{15/16}"

composizioni inedite dal forte carattere

original compositions of strong character / Neue Kompositionen mit starkem Charakter / compositions inédites et de caractère / composiciones inéditas con un fuerte carácter / оригинальные композиции с выраженным характером



R86W Gleeze Grigio Struttura Egg 3D 10x10 - 3^{15/16}"x3^{15/16}" - R8HK Gleeze Grigio Struttura Eye 3D 7,5x20 - 2^{15/16}"x7^{7/8}"
R76L Maiora Concrete Bianco Rettificato 120x278 - 47^{1/4}"x109^{7/16}"



R8HQ Gleeze Giada 5x15 - 1'516"x5'78" - R8HM Gleeze Bianco 5x15 - 1'516"x5'78" - R8HJ Gleeze Giada Struttura Eye 3D 7,5x20 - 2'5'16"x7'78"
R8XD Stratford Dark Grey Rettificato 120x120 - 47'14"x47'14"



R8HC Gleeze Giada 7,5x20 - 2^{15/16} x 7^{7/8}" - R8HJ Gleeze Giada Struttura Eye 3D 7,5x20 - 2^{15/16} x 7^{7/8}"

Cromie cangianti, superfici glossy e imperfezioni

Sharp colours, super-glossy surfaces and special imperfections / Scharfe Farben, superglänzende Oberflächen und besondere Unvollkommenheiten / Couleurs franches, surfaces super brillantes et imperfections / Colores nítidos, superficies superglossy e imperfecciones intencionadas / Яркие цвета, сверкающие поверхности и особые несовершенства



R8HD Gleeze Grigio 7,5x20 - 2^{15/16} x 7^{7/8}" - R8HK Gleeze Grigio Struttura Eye 3D 7,5x20 - 2^{15/16} x 7^{7/8}"



R8HD Gleeze Grigio 7,5x20 - 2¹⁵/₁₆ x 7⁷/₈"





R86Y Gleeze Bianco 7,5x20 - 2¹⁵/₁₆"x7⁷/₈" - R9JJ Realstone_Argent Avorio 75x75 - 29¹/₂"x29¹/₂" - R8PA Incanto Calacatta Michelangelo 120x278 - 47¹/₄"x109³/₁₆"



R8HN Gleeze Beige 5x15 - 1¹⁵/₁₆"x5⁷/₈" R8SR Realstone_Argent Avorio 60x120 - 23⁵/₈"x47¹/₄"



R8GY Gleeze Bianco 7,5x20 - 2¹⁵16 x 7⁷8 - R8HM Gleeze Bianco 5x15 - 1¹⁵16 x 5⁷8 - R791 Realstone_PietrAntica Multicolor Smooth 60x120 - 23⁵6 x 47¹4 - R795 Realstone_PietrAntica Multicolor Smooth 60x60 - 23⁵6 x 23⁵6 - R79C Realstone_PietrAntica Multicolor Smooth 30x60 - 11¹³16 x 11¹³16



R8GY Gleeze Bianco 7,5x20 - 2¹⁵16 x 7⁷8 - R8HM Gleeze Bianco 5x15 - 1¹⁵16 x 5⁷8

Gleeze

gres porcellanato / porcelain stoneware / feinsteinzeug / grès cérame émaillé / gres porcelánico / керамогранит
 gruppo BIa UNI EN 14411_G



glossy



10x10 cm
 $3^{15/16} \times 3^{15/16}$ "
 ± 10 mm - 12,5 mm




7,5x20 cm
 $2^{15/16} \times 7^{7/8}$ "
 ± 10 mm - 12,5 mm



5x15 cm
 $1^{15/16} \times 5^{7/8}$ "
 ± 10 mm

CARATTERISTICHE / CHARACTERISTICS / EIGENSCHAFTEN /
 CARACTERISTIQUES / DATOS / ХАРАКТЕРИСТИКИ

 ≤ 175 mm²

CERTIFICAZIONI / CERTIFICATIONS / ZERTIFIZIERUNGEN /
 CERTIFICATIONS / CERTIFICACIONES / СЕРТИФИКАЦИИ



		scatole / box / karton / boîte / caja / коробк			pallet / pallet / palette / palette / pallet / поддон			
		□	M ²	KG	□	M ²	KG	± mm
10x10		68	0,68	14,75	72	48,96	1062,27	10
10x10	Struttura Egg 3D	56	0,56	13,39	72	40,32	964,36	12,5
7,5x20		50	0,75	16,10	76	57,00	1223,70	10,0
7,5x20	Struttura Eye 3D	48	0,72	17,39	60	43,20	1043,23	12,5
5x15		108	0,81	17,15	64	51,84	1097,38	10,0

Gleeze

10x10 - 3^{15/16}"x3^{15/16}" 7,5x20 - 2^{15/16}"x7^{7/8}" 5x15 - 1^{15/16}"x5^{3/8}"



R8GK 10x10 Bianco



R8GY 7,5x15 Bianco



R8HM 5x15 Bianco



R8GM 10x10 Turchese



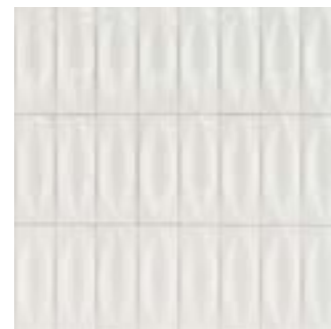
R8HA 7,5x20 Turchese



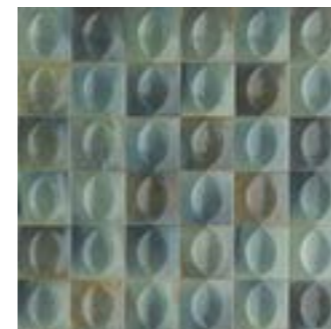
R8HP 5x15 Turchese



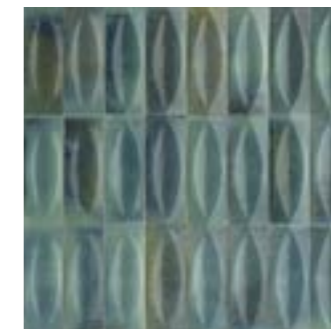
R8GS 10x10 Bianco Struttura Egg 3D



R8HF 7,5x20 Bianco Struttura Eye 3D



R8GU 10x10 Turchese Struttura Egg 3D



R8HH 7,5x20 Turchese Struttura Eye 3D



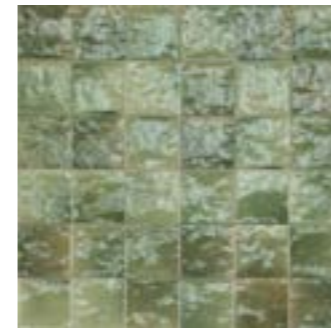
R8GL 10x10 Beige



R8GZ 7,5x20 Beige



R8HN 5x15 Beige



R8GN 10x10 Giada



R8HC 7,5x20 Giada



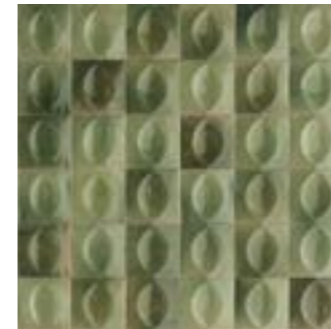
R8HQ 5x15 Giada



R8GT 10x10 Beige Struttura Egg 3D



R8HG 7,5x20 Beige Struttura Eye 3D



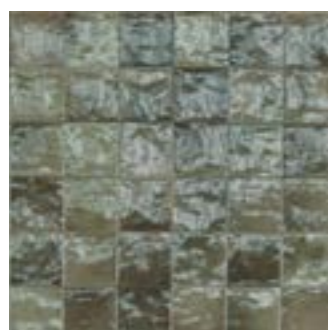
R8GV 10x10 Giada Struttura Egg 3D



R8HJ 7,5x20 Giada Struttura Eye 3D



Gleeze



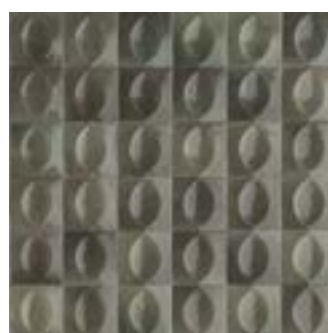
R8GP 10x10 Grigio



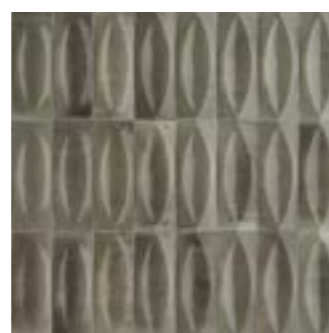
R8HD 7,5x20 Grigio



R8HS 5x15 Grigio



R8GW 10x10 Grigio Struttura Egg 3D



R8HK 7,5x20 Grigio Struttura Eye 3D



TECH INFO

VARIAZIONI CROMATICHE / COLOUR VARIATIONS / FARBVARIATIONEN / VARIATIONS CHROMATIQUES / VARIACIONES CROMÁTICAS / ВАРИАНТЫ ОТТЕНКА



V2 (Bianco, Beige)

Apprezzabili differenze nell'aspetto di superficie e grafica all'interno della stessa produzione / Clearly distinguishable differences in texture and pattern within the same production run / Auffällige Unterschiede in Aussehen und Struktur innerhalb der gleichen Produktionscharge / Différences visibles au niveau de l'aspect et de la fantaisie entre les carreaux du même lot de production / Diferencias visibles en el aspecto de la superficie y los motivos dentro de un mismo lote de producción / заметные отличия вида поверхности и графики в одной и той же партии



V3 (Giada, Grigio, Turchese)

Significativa variazione di aspetto superficiale, grafica e colore da piastrella a piastrella e all'interno della stessa piastrella. Si consiglia di visionare la gamma cromatica prima della selezione del materiale / Significant variation in texture, pattern and colour from tile to tile within the same production run. The colour range should be viewed before selecting the material / Bedeutende Variation in Aussehen, Struktur und Farbe von Fliese zu Fliese und in ein und derselben Fliese. Es wird empfohlen, das Farbsortiment vor der Auswahl des Materials zu prüfen / Variation significative au niveau de l'aspect, de la fantaisie et de la couleur entre les carreaux et au sein d'un même carreau. Il est recommandé de consulter la gamme des couleurs avant de sélectionner le matériel / Variación considerable en el aspecto superficial, los motivos y el color entre un azulejo y otro y dentro del propio azulejo. Es aconsejable visualizar la gama cromática antes de seleccionar el material / Значительные отличия вида поверхности, графики и цвета у разных плиток и на одной и той же плитке. Перед отбором материала рекомендуется посмотреть цветовую гамму

10x10 - 3^{15/16}" x 3^{15/16}" 7,5x20 - 2^{15/16}" x 7^{7/8}" 5x15 - 1^{15/16}" x 5^{7/8}"

F (Bianco, Beige, Turchese: Glossy)

Materiali consigliati per qualsiasi locale di un'abitazione che non abbia collegamenti diretti con l'esterno o accessi non protetti da zerbini. Medie sollecitazioni all'abrasione / Tiles suitable for any room of a house without direct access from the outside or access not protected by doormats. Mean stress abrasive wear / Für alle Räume des Wohnbereichs empfohlen, zu denen man keinen direkten Zutritt von außen hat oder welche nicht durch Fußteppiche abgegrenzt sind. Mittlere Abriebbeanspruchung / Matériaux conseillés pour toutes les pièces d'une maison qui n'a pas d'accès directs par l'extérieur ou non protégés par des paillasons. Abrasion sous contraintes moyennes / Materiales aconsejados para cualquier habitación de una vivienda sin accesos directos desde el exterior o accesos no protegidos por felpudos. Esfuerzos medianos por abrasión / Материалы рекомендованы для любых жилых помещений, не имеющих прямого выхода на улицу или же доступа без входных ковриков. Среднее абразивное воздействие

E (Giada, Grigio: Glossy)

Materiali consigliati per tutti i locali di un'abitazione, con esclusione dell'ingresso e della cucina; deboli sollecitazioni all'abrasione / Tiles suitable for all rooms of a house except the entrance hall and the kitchen; low stress abrasive wear / Für alle Räume des Wohnbereichs empfohlen, mit Ausschluss von Dielen und Küchen; leichte Abriebbeanspruchung / Carreaux conseillés pour toutes les pièces d'une maison, excepté le vestibule et la cuisine; abrasion sous contraintes faibles / Materiales aconsejados para todas las habitaciones de una vivienda excluyendo el vestíbulo y la cocina; atenuada exposición a la abrasión / Материалы рекомендованы для любых жилых помещений, кроме прихожей и кухни. Небольшое абразивное воздействие

La riproduzione dei colori è approssimativa. Le tabelle con i dati riferiti ai contenuti per scatole ed ai pesi degli imballi sono aggiornate al momento della stampa del catalogo, pertanto i dati elencati possono subire variazioni. / Color reproduction approximate. The tables with the data referred to the content per box and to the packing weight are updated at the catalogue printing time; therefore the listed data can be altered. / Farbwiedergabe unverbindlich. Die in den Tabellen enthaltenen Daten in Bezug auf den Inhalt pro Karton und das Gewicht der jeweiligen Verpackung werden am Ausgabedatum des Katalogs richtig gestellt. Jeweilige Veränderungen entsprechender Daten sind somit vorbehalten. / Reproduction couleurs approximative. Les tableaux avec les données concernant les contenus par colis et les poids des emballages sont mis à jour au moment où le catalogue est imprimé, c'est pourquoi ces données peuvent subir des variations. / Reproducción de los colores aproximada. Las tablas con los datos del contenido por caja y el peso de los embalajes, están puestas al día en la fecha de impresión del catálogo, por tanto los datos indicados pueden sufrir variaciones. / Воспроизведение цветов ориентировочное. Таблицы с данными, относящимися к содержанию коробок и весу упаковок, действительны на момент издания каталога, следовательно, они могут претерпеть изменения.

Per caratteristiche tecniche e certificazioni, visita la scheda tecnica online: / For technical characteristics and certifications, see the online data sheet: / Technische eigenschaften und Zertifizierungen Siehe das Online-Datenblatt: / Pour caracteristiques techniques et certifications, consulter la fiche technique: / Para datos tecnicos y certificaciones, ver ficha técnica: / Технические характеристики и сертификации:

ragno.it/collezioni/gleeze/



CONTACTS
info@ragno.it

The Company reserves the right, at any time and without prior notice, to change the information and technical characteristics given in this catalogue, none of which are to be considered legally binding. Weights, colours and dimensions are subject to the normal variations resulting from the ceramic firing process. Within the limits of printed material, the colours and aesthetic features of the products illustrated correspond as closely as possible to those of the actual products.

© 2024 Copyright by Ragno – Marazzi Group S.r.l.
All rights reserved.

04.24

Not any part of this work can be reproduced in any way without the preventive written authorization by Ceramiche Ragno.

To discover more about Ceramiche Ragno collections visit
ragno.it



RAGNO.IT